

	SITO/LOCALITA' Porto Torres (SS)	N° DOC. 100076-ENG-Q-Q1-4962-AII.1	PVI: 100076	N° COMMESSA RE-1076-BSTR-1-I
	TITOLO <b>BONIFICA PALTE FOSFATICHE (EX NURAGHE FASE 2)</b> <b>AUTORIZZAZIONE PAESAGGISTICA</b> <b>ALL.1 - RELAZIONE FOTOGRAFICA E FOTOSIMULAZIONI</b>			Pag. 1 di 18
LOGO APPALTATORE 	N°DOC Appaltatore 22516014-PA-EN-EL-23-0	FUNZIONE EMITTENTE INGEA/STAM	INDICE DI REV. 00	

## SITO ENI REWIND DI PORTO TORRES (SS)

### BONIFICA PALTE FOSFATICHE


(ex Nuraghe Fase 2)

### RELAZIONE PAESAGGISTICA

#### ALL.1

### RELAZIONE FOTOGRAFICA E FOTOSIMULAZIONI

0		Ing. G. Locci	ENI Rewind	ENI Rewind	30/06/2023
Indice di Rev.	Descrizione Revisione	Elaborato	Verificato	Approvato	Data
Questo documento è di proprietà Eni Rewind S.p.A. che se ne riserva tutti i diritti.					

	SITO/LOCALITA' Porto Torres (SS)	N° DOC. 100076-ENG-Q-Q1-4962-AII.1	PVI: 100076	N° COMMESSA RE-1076-BSTR-1-I
	TITOLO <b>BONIFICA PALTE FOSFATICHE (EX NURAGHE FASE 2)</b> <b>AUTORIZZAZIONE PAESAGGISTICA</b> <b>ALL. 1 - RELAZIONE FOTOGRAFICA E FOTOSIMULAZIONI</b>			Pag. 2 di 18
LOGO APPALTATORE 	N°DOC Appaltatore 22516014-PA-EN-EL-23-0	FUNZIONE EMITTENTE INGEA/STAM	INDICE DI REV. 00	

Il presente documento fa parte integrante della documentazione necessaria per la richiesta di Autorizzazione Paesaggistica, ricompresa nel Provvedimento Unico Regionale in materia Ambientale (PAUR), ed è predisposto dal gruppo interdisciplinare così composto:

Dott. Ing. Giovanna Locci	Responsabile dello SIA e coordinatore del gruppo di lavoro. Impostazione generale e revisione finale degli elaborati.
Dott. Ing. Giovanna Locci Dott. Ing. Monica Casu Dott. Ing. Michela Manca Dott. Ing. Luca Porru	Contributo alla redazione generale dello SIA e dei suoi allegati.
Dott. Ing. Massimiliano Lostia di Santa Sofia Dott. Ing. Michele Barca	Redazione del documento "Impatto acustico previsionale" e allegati
Dott. Piero Finazzi	Esperto di radioprotezione
Dott. Francesco Lecis	Naturalista
Dott. Archeol. Gianmarco Loddi	Archeologo
Dott. Geol. Marco Pilia	Geologo
Dott. Ing. Paolo Giovanni Soraggi	Esperto in energetica
<b>Dott. Ing. Iaria Giovagnorio</b>	<b>Fotosimulazioni</b>
PCS Sviluppo Srl	Redazione documento Analisi Costi Benefici

	SITO/LOCALITA' Porto Torres (SS)	N° DOC. 100076-ENG-Q-Q1-4962-AII.1	PVI: 100076	N° COMMESSA RE-1076-BSTR-1-I
	TITOLO <b>BONIFICA PALTE FOSFATICHE (EX NURAGHE FASE 2)</b> <b>AUTORIZZAZIONE PAESAGGISTICA</b> <b>ALL.1 - RELAZIONE FOTOGRAFICA E FOTOSIMULAZIONI</b>			Pag. <b>3</b> di 18
LOGO APPALTATORE 	N°DOC Appaltatore 22516014-PA-EN-EL-23-0	FUNZIONE EMITTENTE INGEA/STAM	INDICE DI REV.  00	

## INDICE

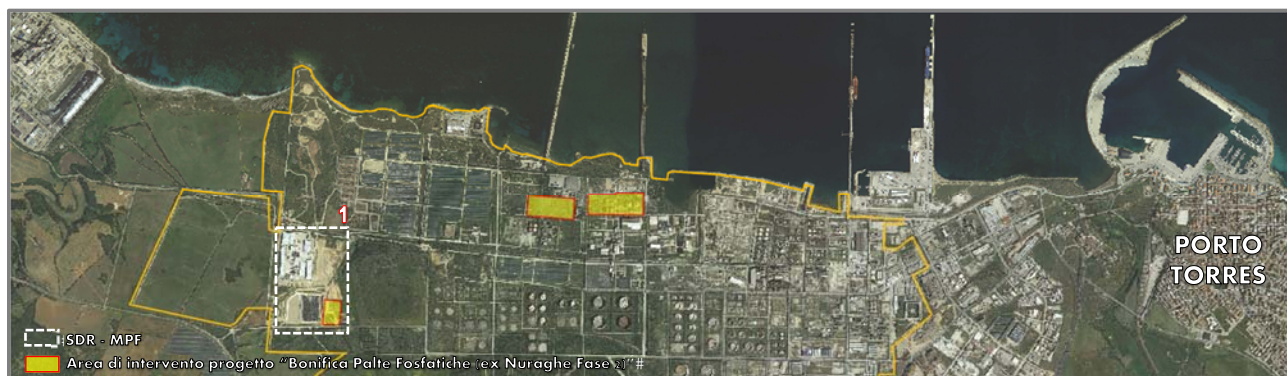
<b>RILIEVO FOTOGRAFICO .....</b>	<b>4</b>
<i>SITO DI RACCOLTA – MODULO PALTE FOSFATICHE .....</i>	<i>5</i>
<i>AREA PALTE.....</i>	<i>7</i>
<i>AREA EX TPF.....</i>	<i>10</i>
<b>FOTOSIMULAZIONI.....</b>	<b>15</b>
<i>MODULO PALTE FOSFATICHE .....</i>	<i>16</i>
<i>AREA PALTE E AREA EX TPF.....</i>	<i>17</i>
<i>AREA PALTE FOSFATICHE.....</i>	<i>18</i>

 <small>remediation &amp; waste into development</small>	SITO/LOCALITA' Porto Torres (SS)	N° DOC. 100076-ENG-Q-Q1-4962-AII.1	PVI: 100076	N° COMMESSA RE-1076-BSTR-1-I
	TITOLO <b>BONIFICA PALTE FOSFATICHE (EX NURAGHE FASE 2)</b> <b>AUTORIZZAZIONE PAESAGGISTICA</b> <b>ALL.1 - RELAZIONE FOTOGRAFICA E FOTOSIMULAZIONI</b>			Pag. 4 di 18
LOGO APPALTATORE 	N° DOC Appaltatore 22516014-PA-EN-EL-23-0	FUNZIONE EMITTENTE INGEA/STAM	INDICE DI REV. 00	

## RILIEVO FOTOGRAFICO

 remediation & waste into development	SITO/LOCALITA' Porto Torres (SS)	N° DOC. 100076-ENG-Q-Q1-4962-AII.1	PVI: 100076	N° COMMESSA RE-1076-BSTR-1-I
	TITOLO <b>BONIFICA PALTE FOSFATICHE (EX NURAGHE FASE 2)</b> <b>AUTORIZZAZIONE PAESAGGISTICA</b> <b>ALL.1 - RELAZIONE FOTOGRAFICA E FOTOSIMULAZIONI</b>			Pag. 5 di 18
LOGO APPALTATORE 	N°DOC Appaltatore 22516014-PA-EN-EL-23-0	FUNZIONE EMITTENTE INGEA/STAM	INDICE DI REV. 00	

## SITO DI RACCOLTA – MODULO PALTE FOSFATICHE



**Vista 1 –** Vista aerea del Sito di Raccolta e della Piattaforma Polifunzionale (autorizzati nell'ambito di Progetto Nuraghe Fase 1). Il Modulo Palte Fosfatice sorgerà in adiacenza al Sito di Raccolta.


 remediation & waste into development	SITO/LOCALITA' Porto Torres (SS)	N° DOC. 100076-ENG-Q-Q1-4962-AII.1	PVI: 100076	N° COMMESSA RE-1076-BSTR-1-I
	TITOLO <b>BONIFICA PALTE FOSFATICHE (EX NURAGHE FASE 2)</b> <b>AUTORIZZAZIONE PAESAGGISTICA</b> <b>ALL.1 - RELAZIONE FOTOGRAFICA E FOTOSIMULAZIONI</b>			Pag. <b>6</b> di 18
LOGO APPALTATORE 	N°DOC Appaltatore 22516014-PA-EN-EL-23-0	FUNZIONE EMITTENTE INGEA/STAM	INDICE DI REV. 00	



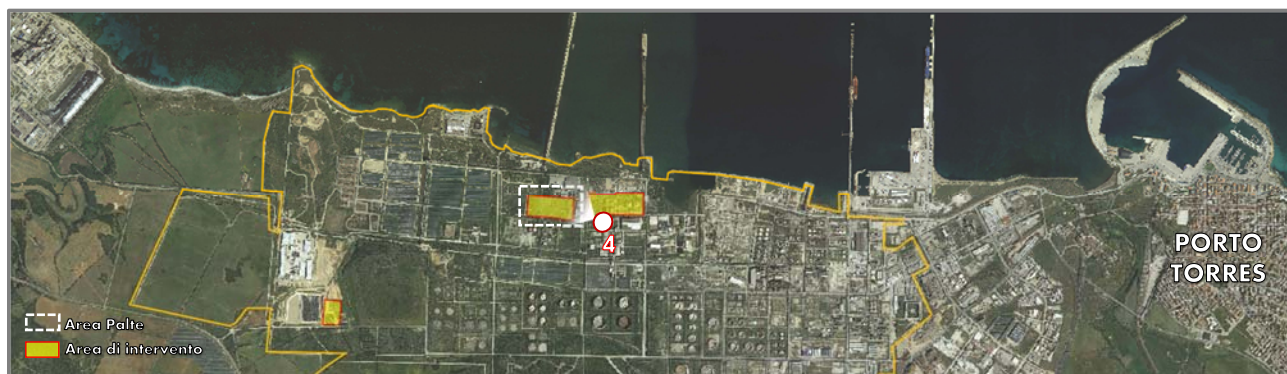
**Vista 2** – Vista sud-est del Sito di Raccolta e dell'area di sedime del Modulo Palte Fosfatice.



**Vista 3** – Vista ovest del Sito di Raccolta e dell'area di sedime del Modulo Palte Fosfatice.

 remediation & waste into development	SITO/LOCALITA' Porto Torres (SS)	N° DOC. 100076-ENG-Q-Q1-4962-AII.1	PVI: 100076	N° COMMESSA RE-1076-BSTR-1-I
	TITOLO <b>BONIFICA PALTE FOSFATICHE (EX NURAGHE FASE 2)</b> <b>AUTORIZZAZIONE PAESAGGISTICA</b> <b>ALL.1 - RELAZIONE FOTOGRAFICA E FOTOSIMULAZIONI</b>		Pag. <b>7</b> di 18	
LOGO APPALTATORE 	N°DOC Appaltatore 22516014-PA-EN-EL-23-0	FUNZIONE EMITTENTE INGEA/STAM	INDICE DI REV. 00	

## AREA PALTE



Vista 4 – Vista sud-est Area Palte Fosfatiche


	SITO/LOCALITA' Porto Torres (SS)	N° DOC. 100076-ENG-Q-Q1-4962-AII.1	PVI: 100076	N° COMMESSA RE-1076-BSTR-1-I
	<b>TITOLO</b> <b>BONIFICA PALTE FOSFATICHE (EX NURAGHE FASE 2)</b> <b>AUTORIZZAZIONE PAESAGGISTICA</b> <b>ALL. 1 - RELAZIONE FOTOGRAFICA E FOTOSIMULAZIONI</b>			Pag. <b>8</b> di 18
LOGO APPALTATORE 	N°DOC Appaltatore 22516014-PA-EN-EL-23-0	FUNZIONE EMITTENTE INGEA/STAM	INDICE DI REV. 00	



**Vista 5** – Vista nord  
Area Palte Fosfatice.



**Vista 6** – Vista est  
Area Palte Fosfatice.

 remediation & waste into development	SITO/LOCALITA' Porto Torres (SS)	N° DOC. 100076-ENG-Q-Q1-4962-AII.1	PVI: 100076	N° COMMESSA RE-1076-BSTR-1-I
	TITOLO <b>BONIFICA PALTE FOSFATICHE (EX NURAGHE FASE 2)</b> <b>AUTORIZZAZIONE PAESAGGISTICA</b> <b>ALL.1 - RELAZIONE FOTOGRAFICA E FOTOSIMULAZIONI</b>			Pag. <b>9</b> di 18
LOGO APPALTATORE 	N°DOC Appaltatore 22516014-PA-EN-EL-23-0	FUNZIONE EMITTENTE INGEA/STAM	INDICE DI REV. 00	



**Vista 7** – Area Palte: vista del capping



**Vista 8** – Area Palte: vista della strada di accesso e della recinzione

	SITO/LOCALITA' Porto Torres (SS)	N° DOC. 100076-ENG-Q-Q1-4962-AII.1	PVI: 100076	N° COMMESSA RE-1076-BSTR-1-I
	<b>TITOLO</b> <b>BONIFICA PALTE FOSFATICHE (EX NURAGHE FASE 2)</b> <b>AUTORIZZAZIONE PAESAGGISTICA</b> <b>ALL. 1 - RELAZIONE FOTOGRAFICA E FOTOSIMULAZIONI</b>		Pag. <b>10</b> di 18	
LOGO APPALTATORE 	N° DOC Appaltatore 22516014-PA-EN-EL-23-0	FUNZIONE EMITTENTE INGEA/STAM	INDICE DI REV. 00	

## AREA EX TPF



### LEGENDA AREA EX TPF

1. Basamenti
2. Fabbricato Acido Fosforico
3. Fabbricato TPF
4. Silos
5. Area Silos

Vista 9 – Area ex TPF



Vista 10 – Vista aerea dell' Area ex TPF


	SITO/LOCALITA' Porto Torres (SS)	N° DOC. 100076-ENG-Q-Q1-4962-AII.1	PVI: 100076	N° COMMESSA RE-1076-BSTR-1-I
	<b>TITOLO</b> <b>BONIFICA PALTE FOSFATICHE (EX NURAGHE FASE 2)</b> <b>AUTORIZZAZIONE PAESAGGISTICA</b> <b>ALL.1 - RELAZIONE FOTOGRAFICA E FOTOSIMULAZIONI</b>			Pag. <b>11</b> di 18
LOGO APPALTATORE 	N°DOC Appaltatore 22516014-PA-EN-EL-23-0	FUNZIONE EMITTENTE INGEA/STAM	INDICE DI REV. 00	



**Vista 11** – Area ex TPF: vista dell'area silos e dei silos (in alto punto di vista con indicazione in giallo delle zone di intervento)



**Vista 12** – Area ex TPF: vista dei silos (in alto punto di vista con indicazione in giallo delle zone di intervento)

	SITO/LOCALITA' Porto Torres (SS)	N° DOC. 100076-ENG-Q-Q1-4962-AII.1	PVI: 100076	N° COMMESSA RE-1076-BSTR-1-I
	<b>TITOLO</b> <b>BONIFICA PALTE FOSFATICHE (EX NURAGHE FASE 2)</b> <b>AUTORIZZAZIONE PAESAGGISTICA</b> <b>ALL. 1 - RELAZIONE FOTOGRAFICA E FOTOSIMULAZIONI</b>			Pag. <b>12</b> di 18
LOGO APPALTATORE 	N°DOC Appaltatore 22516014-PA-EN-EL-23-0	FUNZIONE EMITTENTE INGEA/STAM	INDICE DI REV. 00	



**Vista 13** – Area ex TPF: Prospetto Fabbricato TPF



**Vista 14** - Area ex TPF: Piano terra Fabbricato TPF (è evidente lo stato di estremo degrado della parti strutturali in cemento armato)


	SITO/LOCALITA' Porto Torres (SS)	N° DOC. 100076-ENG-Q-Q1-4962-AII.1	PVI: 100076	N° COMMESSA RE-1076-BSTR-1-I
	<b>TITOLO</b> <b>BONIFICA PALTE FOSFATICHE (EX NURAGHE FASE 2)</b> <b>AUTORIZZAZIONE PAESAGGISTICA</b> <b>ALL.1 - RELAZIONE FOTOGRAFICA E FOTOSIMULAZIONI</b>			Pag. <b>13</b> di 18
LOGO APPALTATORE 	N°DOC Appaltatore 22516014-PA-EN-EL-23-0	FUNZIONE EMITTENTE INGEA/STAM	INDICE DI REV. 00	

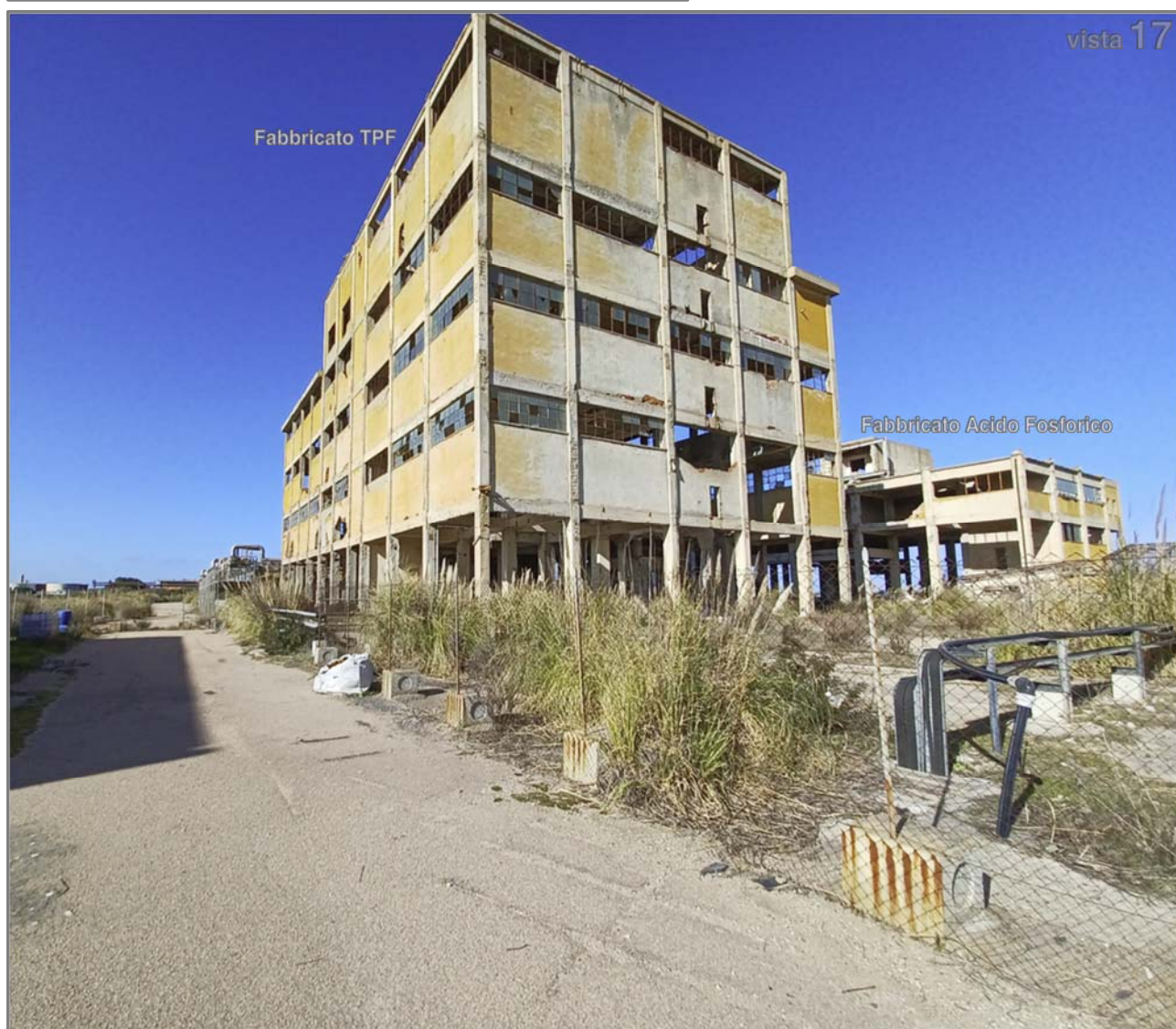


**Vista 15** - Area ex TPF: Fabbricato TPF e, nello sfondo sul lato sinistro, Fabbricato Acido Fosforico




**Vista 16** – Area ex TPF: Fabbricato TPF sulla destra e Fabbricato Acido Fosforico sulla sinistra

 remediation & waste into development	SITO/LOCALITA' Porto Torres (SS)	N° DOC. 100076-ENG-Q-Q1-4962-AII.1	PVI: 100076	N° COMMESSA RE-1076-BSTR-1-I
	TITOLO <b>BONIFICA PALTE FOSFATICHE (EX NURAGHE FASE 2)</b> <b>AUTORIZZAZIONE PAESAGGISTICA</b> <b>ALL. 1 - RELAZIONE FOTOGRAFICA E FOTOSIMULAZIONI</b>			Pag. <b>14</b> di 18
LOGO APPALTATORE 	N°DOC Appaltatore 22516014-PA-EN-EL-23-0	FUNZIONE EMITTENTE INGEA/STAM	INDICE DI REV. 00	



**Vista 17** – Area ex TPF: Fabbricato TPF sulla sinistra e Fabbricato Acido Fosforico sullo sfondo a destra

 <small>remediation &amp; waste into development</small>	SITO/LOCALITA' Porto Torres (SS)	N° DOC. 100076-ENG-Q-Q1-4962-AII.1	PVI: 100076	N° COMMESSA RE-1076-BSTR-1-I
	TITOLO <b>BONIFICA PALTE FOSFATICHE (EX NURAGHE FASE 2)</b> <b>AUTORIZZAZIONE PAESAGGISTICA</b> <b>ALL.1 - RELAZIONE FOTOGRAFICA E FOTOSIMULAZIONI</b>			Pag. <b>15</b> di 18
LOGO APPALTATORE 	N° DOC Appaltatore 22516014-PA-EN-EL-23-0	FUNZIONE EMITTENTE INGEA/STAM	INDICE DI REV. 00	


## FOTOSIMULAZIONI

 remediation & waste into development	SITO/LOCALITA' Porto Torres (SS)	N° DOC. 100076-ENG-Q-Q1-4962-AII.1	PVI: 100076	N° COMMESSA RE-1076-BSTR-1-I
	TITOLO <b>BONIFICA PALTE FOSFATICHE (EX NURAGHE FASE 2)</b> <b>AUTORIZZAZIONE PAESAGGISTICA</b> <b>ALL.1 - RELAZIONE FOTOGRAFICA E FOTOSIMULAZIONI</b>			Pag. 16 di 18
LOGO APPALTATORE 	N° DOC Appaltatore 22516014-PA-EN-EL-23-0	FUNZIONE EMITTENTE INGEA/STAM	INDICE DI REV. 00	

MODULO PALTE FOSFATICHE





MODULO PALTE FOSFATICHE

 <small>remediation &amp; waste into development</small>	SITO/LOCALITA' Porto Torres (SS)	N° DOC. 100076-ENG-Q-Q1-4962-AII.1	PVI: 100076	N° COMMESSA RE-1076-BSTR-1-I
	TITOLO  <b>BONIFICA PALTE FOSFATICHE (EX NURAGHE FASE 2)</b> <b>AUTORIZZAZIONE PAESAGGISTICA</b> <b>ALL. 1 - RELAZIONE FOTOGRAFICA E FOTOSIMULAZIONI</b>			Pag. 17 di 18
LOGO APPALTATORE 	N° DOC Appaltatore 22516014-PA-EN-EL-23-0	FUNZIONE EMITTENTE INGEA/STAM	INDICE DI REV. 00	

AREA PALTE E AREA EX TPF



AREA PALTE E AREA EX TPF

 remediation & waste into development	SITO/LOCALITA' Porto Torres (SS)	N° DOC. 100076-ENG-Q-Q1-4962-AII.1	PVI: 100076	N° COMMESSA RE-1076-BSTR-1-I
	TITOLO <b>BONIFICA PALTE FOSFATICHE (EX NURAGHE FASE 2)</b> <b>AUTORIZZAZIONE PAESAGGISTICA</b> <b>ALL.1 - RELAZIONE FOTOGRAFICA E FOTOSIMULAZIONI</b>			Pag. <b>18</b> di 18
LOGO APPALTATORE 	N° DOC Appaltatore 22516014-PA-EN-EL-23-0	FUNZIONE EMITTENTE INGEA/STAM	INDICE DI REV. 00	

AREA PALTE FOSFATICHE



AREA PALTE